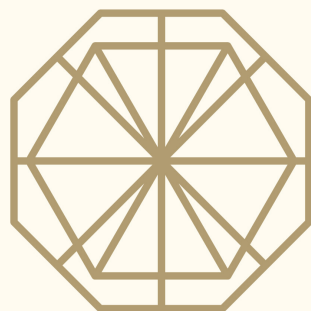


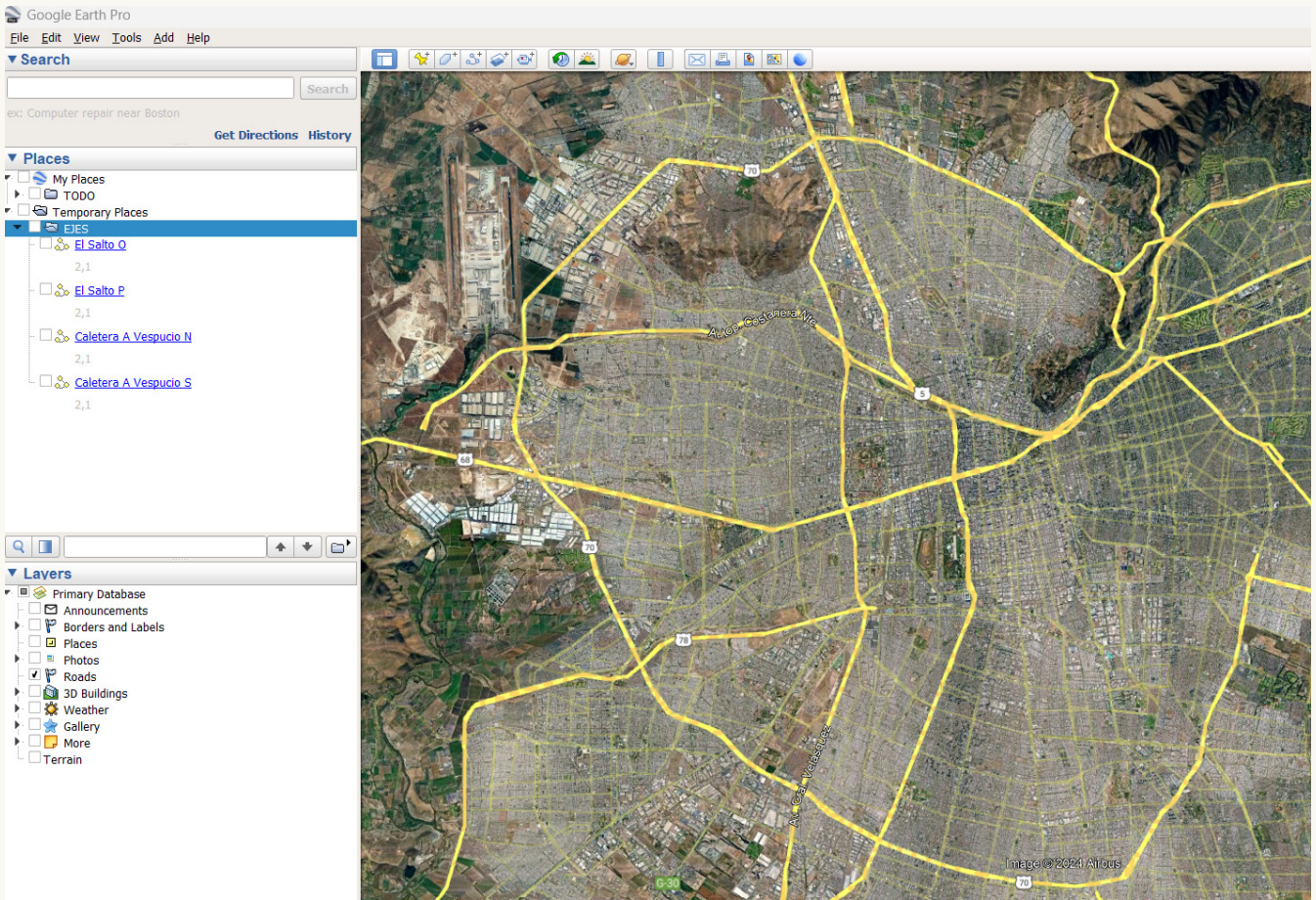
Codificación Automatizada de Redes SATURN

C.A.R.S 1.1

Manual del Usuario

INTELLICENTRA





1. Crea una carpeta en Google Earth y genera los ejes en tu Area de Influencia.



2. Cada eje se identifica con un nombre, cantidad de pistas y sentidos de tránsito.



INTELLICENTRA

3. Conéctate a
intellicentra.com

www.intellicentra.com



4. Accede a tu cuenta.

www.intellicentra.com

Acceder - Intellicentra

intellicentra.com/login/

AGENTES INTELIGENTES RECURSOS & SOFTWARE CURSOS & CAPACITACIONES Accede a tu Cuenta

Acceder

Nombre de usuario o correo electrónico

Contraseña

Recuérdame

Acceder

5. Ingresa con tu nombre y clave.

www.intellicentra.com

C.A.R.S. 1

– Codificación Automatizada de Redes SATURN –

Archivo de Ejes Viales .kmz (obligatorio): Ninguno archivo selec.

Archivo de Open Street Map .osm (opcional): Ninguno archivo selec.

Archivo de Parámetros .xlsx (opcional): Ninguno archivo selec.

6. Sube tus archivos y ejecuta C.A.R.S.

www.intellicentra.com

C.A.R.S. 1

– Codificación Automatizada de Redes SATURN –

¡ El proceso se completó exitosamente !

Descargar Archivo C.A.R.S.

Volver al Inicio

7. Al terminar, descarga tus archivos.

www.intellicentra.com

Temas a considerar:

1. No pueden existir 2 ejes con el mismo nombre. Un mismo eje puede diferenciarse en su nombre mediante sufijos como 'Tramo 1', 'Tramo 2', etc.
2. Cada eje debe tener al menos 3 nodos: uno por cada extremo del eje (nodos externos) y un nodo intermedio.
3. Cada nodo SATURN puede tener un máximo de 6 arcos conectados.
4. En caso de error, verifica que la información del perfil de cada eje contenga exclusivamente la cantidad de pistas y el número de sentidos, sin espacios o saltos de línea agregados al inicio o final del texto ingresado en las propiedades de cada eje.

Codificación Automatizada de Redes SATURN

C.A.R.S 1.1

INTELLICENTRA

